

# apostila de **VIOLÃO**

---



Para melhor aproveitamento deste material acesse:

[www.allansales.com.br](http://www.allansales.com.br)

autor:

**ALLAN SALES**

## 1º NÍVEL

### AULA 1

#### 1) Apresentação do violão

- a) Corpo
- b) Braço
- c) Trastes
- d) Casas
- e) Boca
- f) Cordas
- g) Tarrachas
- h) Cavalete



#### 2) Forma de tocar o violão:

- a) Mão direita: Ritmo, batidas, dedilhados.
- b) Mão esquerda: Acordes, notas.

#### 3) Nomenclaturas que serão utilizadas durante o curso:

- a) Dedos da mão esquerda:
  - 1 - Indicador
  - 2 - Médio
  - 3 - Anelar
  - 4 - Mínimo
- b) Dedos da mão direita:
  - p - Polegar
  - i - Indicador
  - m - Médio
  - a - Anelar

#### 4) Postura

- a) Posição clássica
- b) Cruzamento de pernas
- c) Posição feminina

#### 5) Notas musicais:

DÓ, RÉ, MI, FÁ, SOL, LÁ, SI

**6) Acordes: Leitura e Cifragem:**

C - DÓ

D - RÉ

E - MI

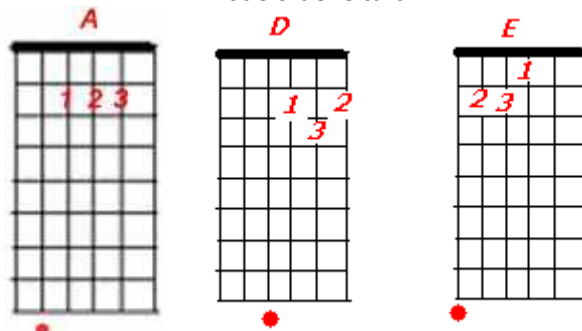
F - FÁ

G - SOL

A - LÁ

B - SI

Modelo de leitura



**7) Novo ritmo:**

Valsa – p ↑ ↑

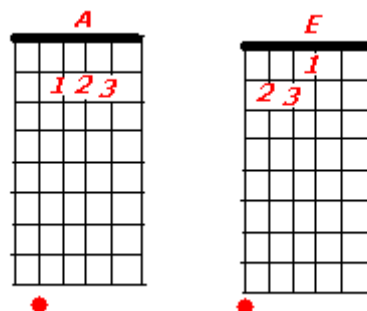
(veja demonstração do ritmo no site:  
[www.allansales.com.br](http://www.allansales.com.br) – vídeo-aula nº1)

**8) Música 1**

**Adeus Ano Velho**

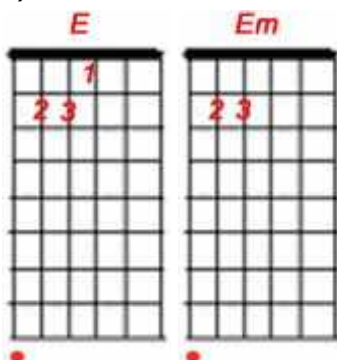
Tom: A

A  
 Adeus ano velho  
 Feliz ano novo  
 Que tudo se realize  
 E  
 No ano que vai nascer  
 A  
 Muito dinheiro no bolso  
 E A  
 Saúde pra dar e vender

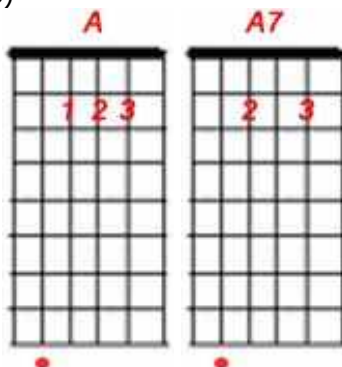


**9) Exercícios de troca:**

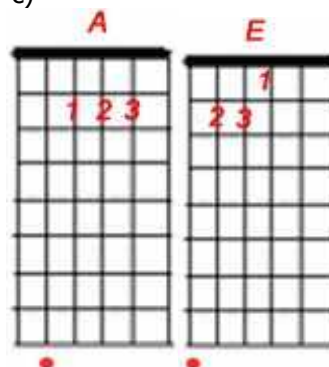
a)



b)



c)



**10) Exercícios de mão direita:**

P i m a (trocando o baixo)

**11) Escrever notas musicais a partir da nota dada.**

- a) DÓ \_\_\_ \_\_\_ \_\_\_ \_\_\_ \_\_\_ \_\_\_ \_\_\_ (Ascendente)
- b) FÁ \_\_\_ \_\_\_ \_\_\_ \_\_\_ \_\_\_ \_\_\_ \_\_\_ (Ascendente)
- c) SOL \_\_\_ \_\_\_ \_\_\_ \_\_\_ \_\_\_ \_\_\_ \_\_\_ (Descendente)
- d) SI \_\_\_ \_\_\_ \_\_\_ \_\_\_ \_\_\_ \_\_\_ \_\_\_ (Ascendente)
- e) DÓ \_\_\_ \_\_\_ \_\_\_ \_\_\_ \_\_\_ \_\_\_ \_\_\_ (Descendente)

**12) Escrever as formas cifradas das seguintes notas:**

- a) LÁ \_\_\_
- b) RÉ \_\_\_
- c) MI \_\_\_
- d) SI \_\_\_
- e) DÓ \_\_\_
- f) FÁ \_\_\_
- g) SOL \_\_\_

## AULA 2

### 1) Diferença entre notas e acordes:

Um acorde é um conjunto de notas

### 2) Bordões ou baixos:

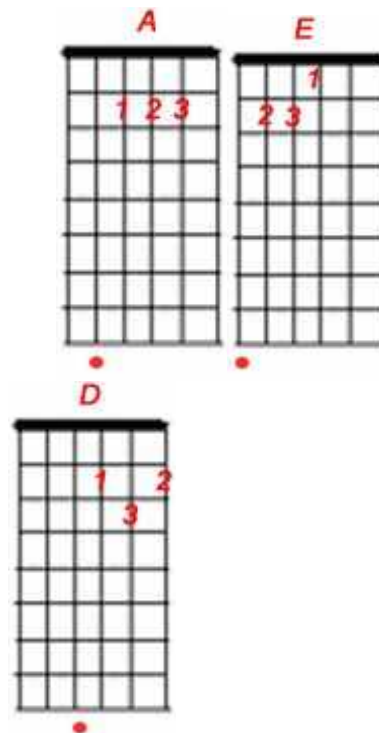
Nota mais grave de um acorde

### 3) Música 2:

#### Parabéns pra você

Tom: A

A E  
Parabéns pra você  
A  
Nesta data querida  
D  
Muitas felicidades  
E A  
Muitos anos de vida



**4) Exercício de digitação:**

Início na 1ª corda, 5ª casa, dedos 1 – 2 – 3 - 4

**5) Escrever notas musicais a partir da nota dada.**

- a) RÉ \_\_\_ \_\_\_ \_\_\_ \_\_\_ \_\_\_ \_\_\_ \_\_\_ (Descendente)
- b) MI \_\_\_ \_\_\_ \_\_\_ \_\_\_ \_\_\_ \_\_\_ \_\_\_ (Ascendente)
- c) SOL \_\_\_ \_\_\_ \_\_\_ \_\_\_ \_\_\_ \_\_\_ \_\_\_ (Ascendente)
- d) SI \_\_\_ \_\_\_ \_\_\_ \_\_\_ \_\_\_ \_\_\_ \_\_\_ (Descendente)
- e) DÓ \_\_\_ \_\_\_ \_\_\_ \_\_\_ \_\_\_ \_\_\_ \_\_\_ (Descendente)

**6) Escrever os nomes dos acordes:**

- a) D \_\_\_
- b) E \_\_\_
- d) F \_\_\_
- e) C \_\_\_
- f) G \_\_\_
- g) B \_\_\_

**AULA 3**

**1) Afinação do violão:**

As cordas do violão são contadas da mais fina para a mais grossa, as notas que devem soar nas cordas soltas são:

1º corda	MI (mais fina)
2º corda	SI
3º corda	SOL
4º corda	RÉ
5º corda	LÁ
6º corda	MI (mais grossa)

**2) Relação entre o nome do acorde e a nota do bordão**

A nota do baixo (a mais grave do acorde) é a nota que dá nome ao acorde, por exemplo: No acorde de DÓ MAIOR, a nota do baixo é DÓ.

**3) Convenção de cifragem:**

Acordes Maiores: C (DÓ maior)  
Acordes Menores: Cm (DÓ menor)  
Acordes com sétima: C7 (DÓ com sétima)

**4) Exercícios:**

**Indique a nota que corresponde a cada corda solta**

	_____
	_____
	_____
	_____
	_____
	_____

**5) Exercício em Em:**

P m i m a m i m

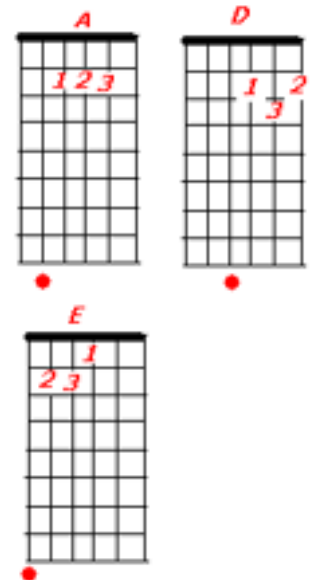
**6) Escreva as notas correspondentes às cifras:**

- a) F \_\_\_\_
- b) G \_\_\_\_
- e) B \_\_\_\_
- f) D \_\_\_\_
- g) C \_\_\_\_
- h) Am \_\_\_\_
- i) E7 \_\_\_\_
- j) Dm \_\_\_\_

7) **Músicas 3**

**A Casa**  
**Toquinho e Vinicius de Moraes**  
**Tom: A**

<sup>A</sup>  
Era uma casa muito engraçada  
<sup>E</sup> <sup>A</sup>  
Não tinha teto, não tinha nada  
  
Ninguém podia entrar nela não  
<sup>E</sup> <sup>A</sup>  
Porque na casa não tinha chão  
<sup>D</sup> <sup>A</sup>  
Ninguém podia dormir na rede  
<sup>E</sup> <sup>A</sup>  
Porque na casa não tinha parede  
<sup>D</sup> <sup>A</sup>  
Ninguém podia fazer pipi  
<sup>E</sup> <sup>A</sup>  
Porque penico não tinha ali  
  
Mas era feita com muito esmero  
<sup>E</sup> <sup>A</sup>  
Na rua dos bobos, número zero  
<sup>A</sup>  
Mas era feita com muito esmero  
<sup>E</sup> <sup>A</sup>  
Na rua dos bobos, número zero





## 8) Músicas 4

### Noite Feliz

Tom: A

A

Noite feliz, noite feliz

E

Oh, Senhor

A

Deus de amor

D

A

Pobrezinho, nasceu em Belém

D

A

Eis na lapa Jesus, nosso bem

E

Dorme em paz

A

Oh, Jesus

E

Dorme em paz

A

Oh, Jesus

A

Noite feliz, noite feliz

E

Oh, Jesus

A

Deus da luz

D

A

Quão afável é teu coração

D

A

Que quiseste nascer nosso irmão

E

A

E a nós todos salvar

E

A

E a nós todos salvar

A

Noite Feliz, noite Feliz

E

Eis que no ar

A

Vem cantar

D

A

Aos pastores, seus anjos no céu

D

A

Anunciando a chegada de Deus

E

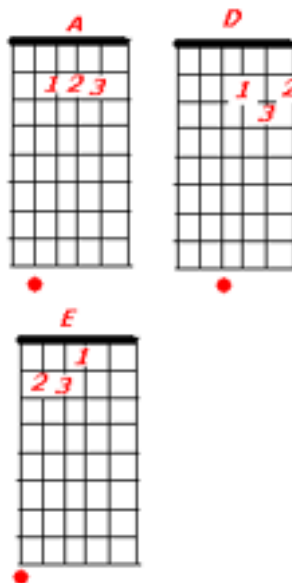
A

De Jesus Salvador

E

A

De Jesus Salvador



---

**AULA 4**

**1) Avaliação:**

- Notas musicais
- Leitura de cifras
- Diferença entre notas e acordes
- Notas do Baixo
- Afinação do violão
- Convenções de cifragem
- Exercícios de digitação
- Valsa
- 4 Músicas do repertório do 1º nível
- Acordes A, E, D

**Escreva as notas musicais a partir da nota dada.**

- a) RÉ \_\_\_\_ (Ascendente)
- b) SOL \_\_\_\_ (Ascendente)
- c) LÁ \_\_\_\_ (Descendente)
- d) MI \_\_\_\_ (Ascendente)
- e) MI \_\_\_\_ (Descendente)

**Escreva as formas cifradas das seguintes notas:**

- a) SI \_\_\_\_
- b) MI \_\_\_\_
- c) RÉ \_\_\_\_
- d) DÓ \_\_\_\_
- e) FÁ \_\_\_\_
- f) LÁ \_\_\_\_

**Escreva as notas correspondentes às cifras:**

- 1) E \_\_\_\_
- 2) B \_\_\_\_
- 3) C \_\_\_\_
- 4) D \_\_\_\_
- 5) A \_\_\_\_
- 6) F \_\_\_\_
- 7) G \_\_\_\_

**AULA 1****1) Medida de distância entre notas:**

A unidade de medida da distância entre as notas é o TOM. A menor distância possível entre duas notas diferentes é 1/2 TOM, ou 1 SEMI-TOM.

Descrevemos abaixo a distância entre as notas naturais.

DÓ	RÉ	MI	FÁ	SOL	LÁ	SI	DÓ
1Tom	1Tom	½Tom	1Tom	1Tom	1Tom	1Tom	½Tom

**2) Exercícios:**

**Coloque T para "1 Tom" e S para "1 Semi-tom"**

DÓ	RÉ	MI	FÁ	SOL	LÁ	SI	DÓ
_____	_____	_____	_____	_____	_____	_____	_____

LÁ	SI	DÓ	RÉ	MI	FÁ	SOL	LÁ
_____	_____	_____	_____	_____	_____	_____	_____

**3) Novo ritmo:**

Rock – ↓ ↓ ↑      ↑ ↓ ↑

(veja demonstração do ritmo no site: [www.allansales.com.br](http://www.allansales.com.br) – vídeo-aula nº2)

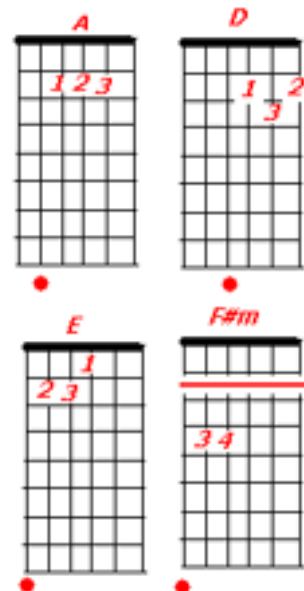
4) Música 5

Trem das Sete

Raul Seixas

Tom: A

A D E A  
Ói, ói o trem, vem surgindo de trás das montanhas azuis, olha o trem  
D E A  
Ói, ói o trem, vem trazendo de longe as cinzas do velho aeon  
D E A  
Ói, já é vem, fumegando, apitando, chamando os que sabem do trem  
D E A  
Ói, é o trem, não precisa passagem nem mesmo bagagem no trem  
E A  
Quem vai chorar, quem vai sorrir ?  
E A  
Quem vai ficar, quem vai partir ?  
E A E A  
Pois o trem está chegando, tá chegando na estação  
E A E A D E  
É o trem das sete horas, é o último do sertão, do sertão  
A D E A  
Ói, olha o céu, já não é o mesmo céu que você conheceu, não é mais  
A D E A  
Vê, ói que céu, é um céu carregado e rajado, suspenso no ar  
D E A  
Vê, é o sinal, é o sinal das trombetas, dos anjos e dos guardiões  
D E A  
Ói, lá vem Deus, deslizando no céu entre brumas de mil megatons  
D E F#m  
Ói, ói o mal, vem de braços e abraços com o bem num romance astral  
E A  
A...mém





## AULA 2

### 1) Relação Traste x Tom

Cada "casa" do violão representa 1/2 TOM, ou 1 SEMI-TOM. Exemplo: se estivermos em um DÓ e quisermos alcançar um RÉ precisaremos andar 2 "casas" do violão, pois a distância entre eles é de 1 TOM.

### 2) Acidentes musicais

Os acidentes musicais são: Sustenidos (#) e Bemóis (b)  
Sustenido: Deixa a nota 1 SEMI-TOM mais alta, ou mais aguda.  
Bemol: Deixa a nota 1 SEMI-TOM mais baixa, ou mais grave.

### 3) Escala cromática completa:

Agora que já conhecemos os acidentes musicais podemos apresentar a escala cromática completa, que contém as notas intermediárias:

C C# D D# E F F# G G# A A# B

C Db D Eb E F Gb G Ab A Bb B

Em alguns casos acontecem enarmonias (notas com o mesmo som, porém com nomes diferentes). Exemplo: C# = Db

### 4) Novo ritmo:

Balada – ↓ ↓ ↓ ↑ ↑ ↓ ↑ ↓ ↑ ↓ ↑

(veja demonstração do ritmo no site: [www.allansales.com.br](http://www.allansales.com.br) – vídeo-aula nº4)

### 5) Preencha com a distância entre as notas

DÓ - RÉ: \_\_\_\_\_

RÉ - FÁ: \_\_\_\_\_

SI - RÉ: \_\_\_\_\_

FÁ - LÁ: \_\_\_\_\_

**6) Escreva a cifra dos seguintes acordes:**

LÁ menor: \_\_\_\_\_

SOL com sétima: \_\_\_\_\_

DÓ Maior: \_\_\_\_\_

SI menor: \_\_\_\_\_

MI com sétima: \_\_\_\_\_

RÉ Maior: \_\_\_\_\_

FÁ menor: \_\_\_\_\_

**7) Dê o nome das notas indicadas**







## AULA 3

### 1) Tonalidade

A tonalidade de uma música indica qual o acorde "caracteriza" a música. A tonalidade determina a altura da música e a escala utilizada para fazer a melodia.

### 2) Transposição de tonalidade

Para aumentar a tonalidade de uma música nós precisamos aumentar todos os acordes da mesma, por exemplo:

C --- + 1 TOM --- D

Devemos sempre manter as características do acorde inalteradas, por exemplo:

Cm --- + 1 TOM --- Dm

Não podemos esquecer que devemos alterar TODOS os acordes da música, respeitando sempre a mesma distância. Se estivermos abaixando 1/2 TOM, por exemplo, devemos utilizar esta distância para todos os acordes.

### 3) Novo ritmo:

Bolero – p    ↑ ↓    p    ↑ ↓

(veja demonstração do ritmo no site: [www.allansales.com.br](http://www.allansales.com.br) – vídeo-aula nº3)

### 4) Exercícios

#### Fazer a transposição da música da aula 3

- Aumentar 1 Tom
- Diminuir 1 Semitom



### 5) Músicas 9

#### Amor I Love You

Marisa Monte

Tom: D

D  
Deixa eu dizer que te amo

A  
Deixa eu pensar em você

Em  
Isso me acalma

A7  
me acolhe a alma

G D  
Isso me ajuda a viver

D  
Hoje contei pra as paredes

A  
Coisas do meu coração

Em  
Passei no tempo

A7  
Caminhei nas horas

G D  
Mais do que passo a paixão

G D  
É um espelho sem razão

G D  
Quer amor fique aqui

B7 Em  
Meu peito agora dispara

A7 D  
Vivo em constante alegria

G D  
É o amor quem está aqui

Amor I love you

A7

Amor I love you

G

Amor I love you

D

Amor I love you

Amor I love you

A7

Amor I love you

G

Amor I love you

D

Amor I love you

G

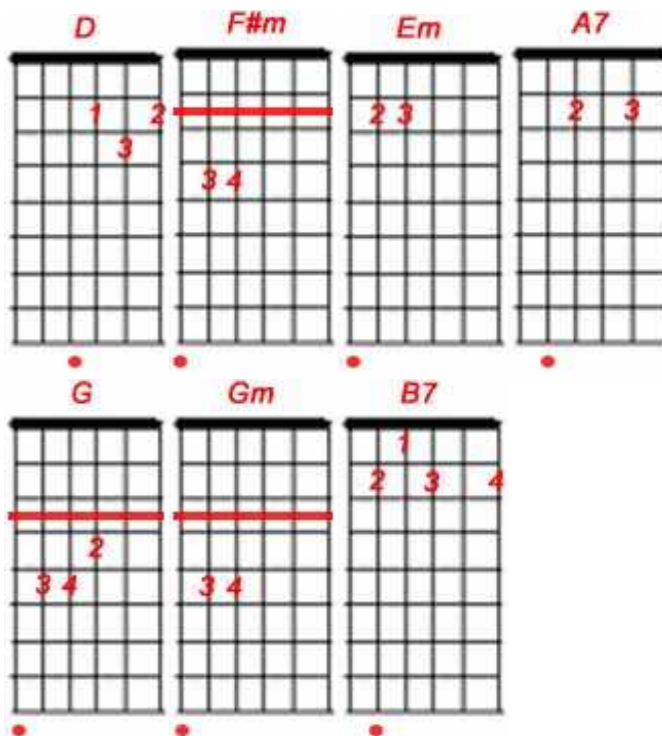
D

Amor I love you....uh

G

D

Amor I love you....uh



## AULA 4

### 1) Novo ritmo:

Dedilhado – p i ma i

(veja demonstração do ritmo no site: [www.allansales.com.br](http://www.allansales.com.br) – vídeo-aula nº7)

### 2) Acordes com 7ª maior

Os acordes com 7ª maior são cifrados da seguinte maneira: 7+

Portanto para DÓ com 7ª Maior teremos: C7+

A convenção de cifragem é a seguinte:

C7	Dó Maior com sétima menor
C7+	Dó Maior com sétima maior
Cm7	Dó menor com sétima menor
Cm7+	Dó menor com sétima Maior

### 3) Coloque T para "1 Tom" e S para "1 Semi-tom"

FÁ    SOL    LÁ    SI    DÓ    RÉ    MI    FÁ  
\_\_\_\_\_

### 4) Preencha com a distância entre as notas

SI - RÉ: \_\_\_\_\_

MI - FÁ: \_\_\_\_\_

LÁ - DÓ: \_\_\_\_\_

SOL - RÉ : \_\_\_\_\_

### 5) Escreva a cifra dos seguintes acordes:

LÁ Maior: \_\_\_\_\_

SI com sétima: \_\_\_\_\_

RÉ menor: \_\_\_\_\_

SOL menor: \_\_\_\_\_

DÓ com sétima: \_\_\_\_\_

MI Maior: \_\_\_\_\_

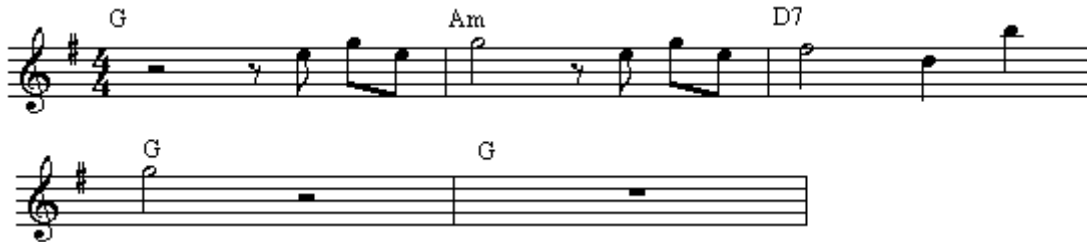
FÁ Maior: \_\_\_\_\_

6) **Música 10**

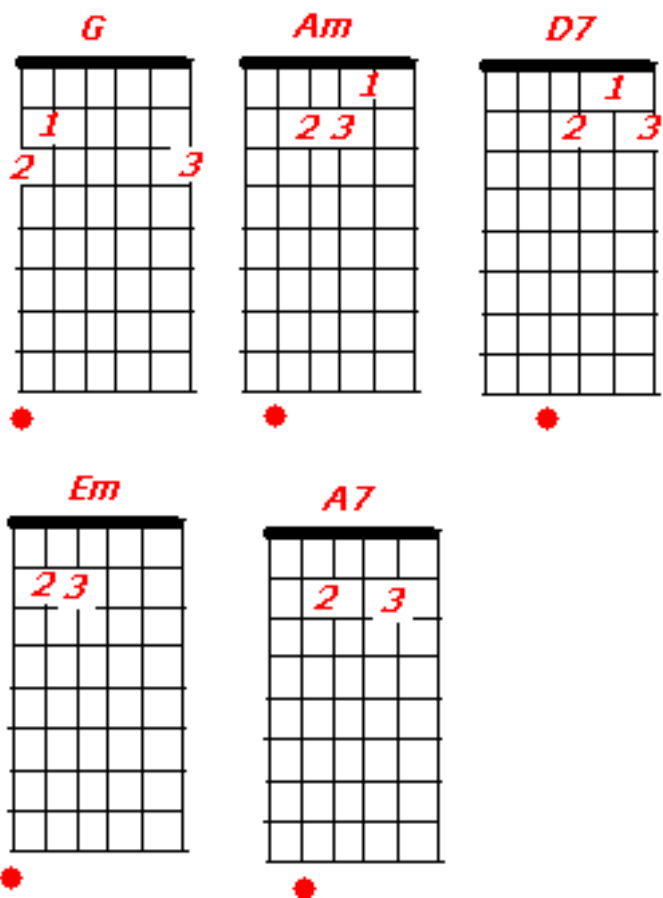
**Como é grande o meu amor por você**

**Roberto Carlos**

**Tom: G**



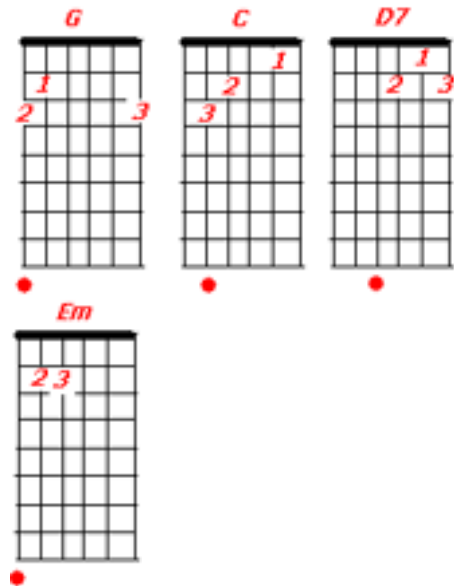
G Am D7  
Eu tenho tanto pra lhe falar  
Mas com palavras não sei dizer  
Am D7 G  
Como é grande o meu amor por você  
Am D7  
E não há nada pra comparar  
G Em  
Para poder lhe explicar  
Am D7 G  
Como é grande o meu amor por você  
Am D7  
Nem mesmo o céu, nem as estrelas  
G Em  
Nem mesmo o mar e o infinito  
Am D7  
Não é maior que o meu amor  
G  
Nem mais bonito  
Am D7  
Me desespero a procurar  
G Em  
Alguma forma de lhe falar  
A7 D7  
Como é grande o meu amor por você  
Am D7  
Nunca se esqueça nenhum segundo  
G Em  
Que eu tenho o amor maior do mundo  
Am D7 G  
Como é grande o meu amor por você



7) **Música 11**

**Felicidade**  
**Lupicínio Rodrigues**  
**Tom: G**

**G**  
Felicidade  
Foi-se embora **C**  
E a saudade no meu peito **D7**  
Ainda mora **G**  
E é por isso que eu gosto **Em**  
Lá de fora **C**  
Por que sei que a falsidade **D7**  
Não vigora **G**  
A minha casa fica lá de trás do mundo **C**  
Onde eu vou em um segundo **D7**  
Quando começo a pensar **G**  
E o pensamento parece uma coisa à toa **C**  
Mas como é que a gente voa **D7**  
Quando começa a pensar **G**



## AULA 5

### 1) Novo ritmo:

Guarania – ↓ ↑ ↓ ↑ ↓

(veja demonstração do ritmo no site: [www.allansales.com.br](http://www.allansales.com.br) – vídeo-aula nº5)

### 2) Exercícios:

**Preencha com a distância entre as notas**

FÁ# - SOL: \_\_\_\_\_

MIb - FÁ: \_\_\_\_\_

LÁb - DÓ#: \_\_\_\_\_

DÓ# - SI : \_\_\_\_\_

RÉb - SOL: \_\_\_\_\_

LÁ# - FÁ#: \_\_\_\_\_

### 3) Faça a transposição das músicas do 2º Nível

a) 1,5 Tons acima

b) 1 Tom abaixo

### 4) Dê o nome das notas indicadas







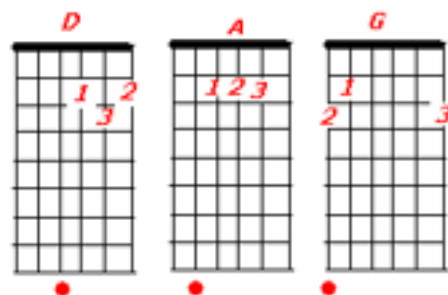
## 5) Música 12

### Chalana

Almir Sater

Tom: D

D  
Lá vai a chalana  
A D  
Bem longe se vai  
Navegando no remanso  
A  
Do rio do Paraguai  
G  
Ah! Chalana sem querer  
D  
Tu aumentas minha dor  
A  
Nessas águas tão serenas  
D  
Vai levando meu amor  
G  
Ah! Chalana sem querer  
D  
Tu aumentas minha dor  
A  
Nessas águas tão serenas  
D  
Vai levando meu amor  
E assim ela se foi  
A  
Nem de mim se despediu  
G  
A chalana vai sumindo  
A D  
Na curva lá do rio  
E se ela vai magoada  
A  
Eu bem sei que tem razão  
D  
Fui ingrato eu feri o seu pobre coração  
G  
Ah! Chalana sem querer  
D  
Tu aumentas minha dor  
A  
Nessas águas tão serenas  
D  
Vai levando meu amor  
G  
Ah! Chalana sem querer  
D  
Tu aumentas minha dor  
A  
Nessas águas tão serenas  
D  
Vai levando meu amor...



## AULA 6

### 1) Novo ritmo:

Reggae – (batida) p ima ima  
(veja demonstração do ritmo no site: [www.allansales.com.br](http://www.allansales.com.br) – vídeo-aula nº8)

### 2) Preencher com a cifra correta da nota

LÁ maior com 7 menor: \_\_\_\_\_

SI com sétima menor: \_\_\_\_\_

RÉ menor: \_\_\_\_\_

SOL menor com sétima maior: \_\_\_\_\_

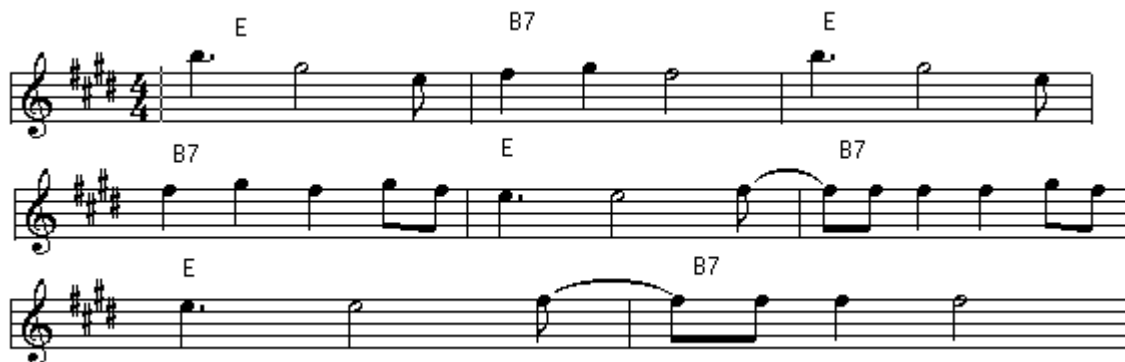
DÓ maior com sétima maior: \_\_\_\_\_

MI maior: \_\_\_\_\_

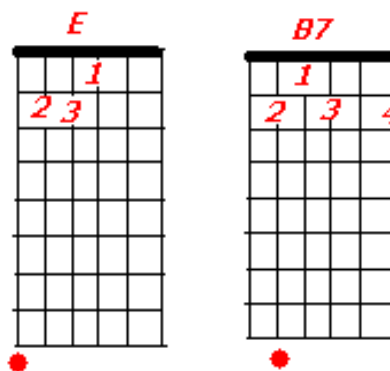
FÁ sustenido menor com sétima maior: \_\_\_\_\_

3) **Música 13**

**La Bella Luna**  
**Paralamas do Sucesso**  
**Tom: E**



**E**  
 Por mais que eu pense  
**B7**  
 Que eu sinta que eu fale  
**E** **B7**  
 Tem sempre alguma coisa por dizer  
**E** **B7**  
 Por mais que o mundo dê voltas em  
**E**  
 torno do Sol  
**B7**  
 Vem a Lua me enlouquecer  
**E** **B7**  
 A noite passada  
**E** **B7**  
 Você veio me ver  
**E** **B7**  
 A noite passada  
**E** **B7**  
 Eu sonhei com você  
**E** **B7**  
 Ó Lua de cosmo no céu estampada  
**E** **B7**  
 Permita que eu possa adormecer  
**E** **B7**  
 Quem sabe de novo nessa madrugada  
**E** **B7**  
 Ela resolva aparecer





## **AULA 7**

### **1) Avaliação teórica**

- Tom e semitom
- Acidentes musicais
- Relação trate x tom
- Tonalidade e Transposição

### **2) Avaliação prática**

- Rock
- Balada
- Bolero
- Dedilhado
- Guarania
- Reggae
- 12 músicas do 2º Nível
- Acordes C, D, E, G, A, Dm, Em, Am, C7, D7, E7, G7, A7, B7

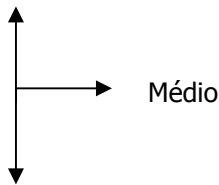
**AULA 1**

**1) Propriedades do som**

- a) Altura
- b) Duração
- c) Intensidade
- d) Timbre

**a) Altura**

*Agudo*



*Grave*

**b) Duração**

Longo x Curto

A pulsação ou pulso é o movimento contínuo sobre o qual se organizam as durações dos sons.



**c) Intensidade (Ilustrações)**

Forte x Fraco (Volume)

**d) Timbre**

Diferentes fontes sonoras  
Características de cada voz

**2) Músicas 1 e 2 do 3º Nível**

**3) Exercícios**

a)




b)

c)

d)

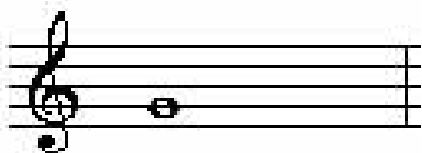
## AULA 2

### 1) Claves

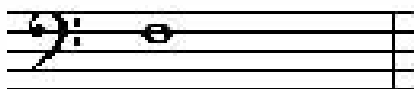
Nome	Figura
Clave de Sol	
Clave de Fá	
Clave de Dó	

### 2) Disposição das claves no pentagrama

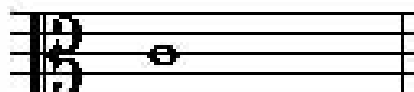
Clave de SOL na 2º linha – indica que a nota localizada na 2º linha é SOL



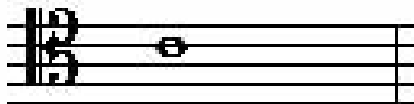
Clave de FÁ na 4º linha – indica que a nota localizada na 4º linha é FÁ



Clave de DÓ na 3º linha – indica que a nota na 3º linha é DÓ



Clave de DÓ na 4º linha – indica que a nota localizada na 4º linha é DÓ



3) Músicas 3 e 4 do 3º Nível

4) Exercícios:











Identifique as notas no pentagrama:

Eight musical staves are provided for note identification exercises. Each staff begins with a treble clef and a vertical bar line. The notes are as follows:

- Staff 1: G4, A4, B4, C5, B4, A4, G4, F4
- Staff 2: F4, G4, A4, B4, C5, B4, A4, G4
- Staff 3: G4, A4, B4, C5, B4, A4, G4, F4
- Staff 4: F4, G4, A4, B4, C5, B4, A4, G4
- Staff 5: G4, A4, B4, C5, B4, A4, G4, F4
- Staff 6: F4, G4, A4, B4, C5, B4, A4, G4
- Staff 7: G4, A4, B4, C5, B4, A4, G4, F4
- Staff 8: F4, G4, A4, B4, C5, B4, A4, G4

### AULA 3

#### 1) Figuras musicais

Nome	Número	Figura	Pausa
Semibreve	1		-
Mínima	2		-
Semínima	4		
Colcheia	8		
Semicolcheia	16		
Fusa	32		

#### 2) Músicas 5 e 6 do 3º Nível

Identifique as notas no pentagrama:

The image contains ten musical staves, each with a treble clef and a key signature of one sharp (F#). Each staff contains a sequence of notes for identification. The notes are as follows:

- Staff 1: C4, D4, E4, F#4, G4, A4, B4, C5
- Staff 2: D4, E4, F#4, G4, A4, B4, C5, D5
- Staff 3: E4, F#4, G4, A4, B4, C5, D5, E5
- Staff 4: F#4, G4, A4, B4, C5, D5, E5, F#5
- Staff 5: G4, A4, B4, C5, D5, E5, F#5, G5
- Staff 6: A4, B4, C5, D5, E5, F#5, G5, A5
- Staff 7: B4, C5, D5, E5, F#5, G5, A5, B5
- Staff 8: C5, D5, E5, F#5, G5, A5, B5, C6
- Staff 9: D5, E5, F#5, G5, A5, B5, C6, D6
- Staff 10: E5, F#5, G5, A5, B5, C6, D6, E6

## **AULA 4**

### **1) Intervalos**

Distância entre duas notas. Os intervalos são:

- 1ª (Justo)
- 2ª (Maior ou Menor)
- 3ª (Maior ou Menor)
- 4ª (Justo)
- 5ª (Justo)
- 6ª (Maior ou Menor)
- 7ª (Maior ou Menor)
- 8ª (Justo)

### **2) Família dos Maiores e Menores**

Aumentado  
Maior  
Menor  
Diminuto

### **3) Família dos Justos, aumentados e diminutos**

Aumentado  
Justo  
Diminuto

### **4) Classificação**

- 1ª: Justa – 0 Tom
- 2ª: Menor - 0.5 Tom  
Maior - 1 Tom
- 3ª: Menor - 1.5 Tom  
Maior - 2.0 Tons
- 4ª Justa - 2.5 Tons
- 5ª Justo - 3.5 Tons
- 6ª Menor - 4 Tons  
Maior - 4.5 Tons
- 7ª Menor - 5 Tons  
Maior - 5.5 Tons
- 8ª Justo - 6 Tons





**AULA 5**

1) **Músicas 9 e 10 do 3º Nível**

2) **Exercícios:**

**Preencha com a nota pedida**

The exercise consists of five musical staves, each with eight notes. The notes are placed on the lines and spaces of a five-line staff. Above each note is a label indicating the interval from the previous note. The intervals are: 3ªM, 3ªm, 5ªJ, 4ªJ, 5ªJ, 3ªM, 2ªm, 2ªM (Staff 1); 2ªm, 3ªm, 4ªJ, 4ªJ, 7ªM, 6ªM, 6ªM, 7ªm (Staff 2); 3ªm, 1ªJ, 1ªAum, 3ªm, 5ªDim, 7ªm, 5ªDim, 3ªM (Staff 3); 4ªAum, 6ªm, 8ªJ, 8ªAum, 7ªm, 2ªM, 4ªJ, 5ªJ (Staff 4); 6ªM, 2ªM, 6ªm, 3ªM, 3ªM, 1ªJ, 2ªm, 4ªJ (Staff 5).

## **AULA 6**

### **1) Músicas 11 e 12 do 3º Nível**

## **AULA 7**

### **1) Avaliação teórica**

- Leitura de notas no pentagrama
- Figuras musicais
- Intervalos

### **2) Avaliação prática**

- 6/8
- Dedilhados Avançados
- Swing
- Country
- Blues
- 12 músicas do 3º Nível
- Todos acorde maiores
- Todos acordes menores
- Todos acordes com 7º(menor)
- Acordes com acidentes

**4º NÍVEL**

**AULA 1**

**1) Formação de acordes maiores (Triades)**

- Fundamental
- Terça Maior
- Quinta Justa

**2) Música 1 e 2 do 4º Nível**

**3) Quais notas formam os seguintes acordes?**

**Exercícios:**

C \_\_\_ \_\_\_ \_\_\_

D \_\_\_ \_\_\_ \_\_\_

E \_\_\_ \_\_\_ \_\_\_

F \_\_\_ \_\_\_ \_\_\_

G \_\_\_ \_\_\_ \_\_\_

A \_\_\_ \_\_\_ \_\_\_

B \_\_\_ \_\_\_ \_\_\_

## AULA 2

### 1) Formação de acordes menores (Triades)

- Fundamental
- Terça menor
- Quinta justa

### 2) Formação de acordes aumentados (Triades)

- Fundamental
- Terça maior
- Quinta aumentada

### 3) Formação de acordes diminutos (Triades)

- Fundamental
- Terça menor
- Quinta diminuta

### 4) Músicas 3 e 4 do 4º Nível

### 5) Exercícios:

Quais notas formam os seguintes acordes

Cº    \_\_\_ \_\_\_ \_\_\_

Dm    \_\_\_ \_\_\_ \_\_\_

E      \_\_\_ \_\_\_ \_\_\_

Faum   \_\_\_ \_\_\_ \_\_\_

Gm    \_\_\_ \_\_\_ \_\_\_

A      \_\_\_ \_\_\_ \_\_\_

Bº    \_\_\_ \_\_\_ \_\_\_

C#m   \_\_\_ \_\_\_ \_\_\_

Dº    \_\_\_ \_\_\_ \_\_\_

Em    \_\_\_ \_\_\_ \_\_\_

F#    \_\_\_ \_\_\_ \_\_\_

Gbº   \_\_\_ \_\_\_ \_\_\_

Am    \_\_\_ \_\_\_ \_\_\_

Bb    \_\_\_ \_\_\_ \_\_\_

### AULA 3

#### 1) Formação de tétrades: 7, 7+, ø, °

- Fundamental
- Terça
- Quinta
- Sétima

#### 2) Músicas 5 e 6 do 4º Nível

#### 3) Construa os acordes

Cm7    \_\_\_ \_\_\_ \_\_\_ \_\_\_

Dø    \_\_\_ \_\_\_ \_\_\_ \_\_\_

E7+    \_\_\_ \_\_\_ \_\_\_ \_\_\_

F7    \_\_\_ \_\_\_ \_\_\_ \_\_\_

G°    \_\_\_ \_\_\_ \_\_\_ \_\_\_

A7    \_\_\_ \_\_\_ \_\_\_ \_\_\_

C#7    \_\_\_ \_\_\_ \_\_\_ \_\_\_

Dm7    \_\_\_ \_\_\_ \_\_\_ \_\_\_

Eø    \_\_\_ \_\_\_ \_\_\_ \_\_\_

F#7+    \_\_\_ \_\_\_ \_\_\_ \_\_\_

Gm7    \_\_\_ \_\_\_ \_\_\_ \_\_\_

Abm7+    \_\_\_ \_\_\_ \_\_\_ \_\_\_

D#    \_\_\_ \_\_\_ \_\_\_ \_\_\_

Eb7    \_\_\_ \_\_\_ \_\_\_ \_\_\_

Fm    \_\_\_ \_\_\_ \_\_\_ \_\_\_

G7    \_\_\_ \_\_\_ \_\_\_ \_\_\_

A5+/7    \_\_\_ \_\_\_ \_\_\_ \_\_\_

## AULA 4

### 1) Inversão de acordes

Alguns acordes têm o baixo alterado, nestes casos o bordão deve obedecer a indicação da cifra, como por exemplo: C/G (Dó com baixo em Sol)

### 2) Possibilidades de inversão de acordes

Nos casos de acordes com baixos alterados podemos utilizar todas as possibilidades de inversão das notas do acorde, alterando a nota mais grava (baixo), exemplo:

C/ E - Baixo na Terça

C/ G - Baixo na Quinta

### 3) Músicas 7 e 8 do 4º Nível

### 4) Exercícios

Formar os acordes pedidos, com baixo na terça:

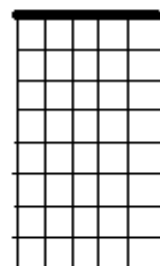
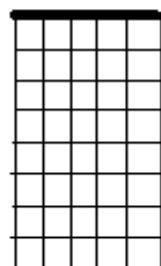
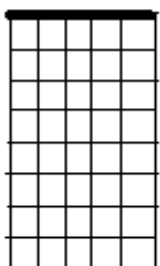
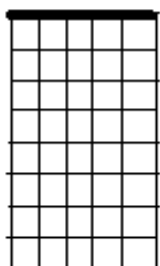
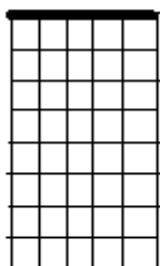
C/E

D/ F#

E/G#

F/A

G/B



## AULA 5

### 1) Sobreposição de terças

Para formação de acordes podemos utilizar as seguintes regras:

#### - Acorde maior:

- Entre o I grau e o III grau temos um intervalo de 3ª Maior, ou seja, 2 tons
- Entre o III grau e o V grau temos um intervalo de 3ª menor, ou seja, 1 tom e 1 semitom

**I grau** → 2 tons → **III grau** → 1 tom e ½ → **V grau**

#### - Acorde menor:

- Entre o I grau e o III grau temos um intervalo de 3ª menor, ou seja, 1 tom e 1 semitom
- Entre o III grau e o V grau temos um intervalo de 3ª Maior, ou seja, 2 tons.

**I grau** → 1 tom e ½ → **III grau** → 2 tons → **V grau**

#### - Acorde diminuto:

- Entre o I grau e o III grau temos um intervalo de 3ª menor, ou seja, 1 tom e 1 semitom
- Entre o III grau e o V grau temos um intervalo de 3ª menor, ou seja, 1 tom e 1 semitom.

**I grau** → 1 tom e ½ → **III grau** → 1 tom e ½ → **V grau**

#### - Acorde aumentado:

- Entre o I grau e o III grau temos um intervalo de 3ª Maior, ou seja, 2 tons.
- Entre o III grau e o V grau temos um intervalo de 3ª Maior, ou seja, 2 tons.

**I grau** → 2 tons → **III grau** → 2 tons → **V grau**

### 2) Músicas 9 e 10 do 4º Nível

## AULA 6

### 1) Campos Harmônicos

Os campos harmônicos são construídos utilizando-se as notas da escala. Por exemplo:  
Escala de Dó Maior:

#### Dó Ré Mi Fá Sol Lá Si Dó

Para construir o Campo Harmônico de Dó Maior utilizaremos estas notas para construir os acordes, não poderemos utilizar nenhuma nota que esteja fora desta escala (por exemplo: F#).

Fundamental	Dó	Ré	Mi	Fá	Sol	Lá	Si
Terça	Mi	Fá	Sol	Lá	Si	Dó	Ré
Quinta	Sol	Lá	Si	Dó	Ré	Mi	Fá
Sétima	Si	Dó	Ré	Mi	Fá	Sol	Lá
Acorde	C7+	Dm7	Em7	F7+	G7	Am7	Bm5-/7

Em teoria, nas músicas compostas em Dó Maior nós só poderíamos utilizar estes acordes na harmonia, por enquanto tomaremos isso como regra, para facilitar o estudo inicial.

Agora nós podemos analisar os resultados em Dó Maior para achar os campos harmônicos dos outros tons.

Utilize as notas da escala de Ré Maior, por exemplo.

Ré Mi Fá# Sol Lá Si Dó#

Agora não poderemos utilizar a nota Fá na construção dos acordes, deveremos utilizar Fá# pois estamos na tonalidade de Ré Maior

O campo harmônico de Ré Maior será este:

D7+    Em7    F#m7    G7+    A7    Bm7    C#m5-/7

Portanto temos que a regra para construção de campos harmônicos maiores é a seguinte:

I 7+    II m7    III m7    IV 7+    V 7    VI m7    VII m5-/7

Agora basta colocar as notas da escala do tom desejado no lugar dos números romanos.

Podemos fazer um mesmo acorde em diversas posições diferentes, como no exemplo abaixo:

### 3) Exercícios

Construa o campo harmônico de Mi Maior

I    II    III    IV    V    VI    VII



## **AULA 7**

### **1) Avaliação teórica**

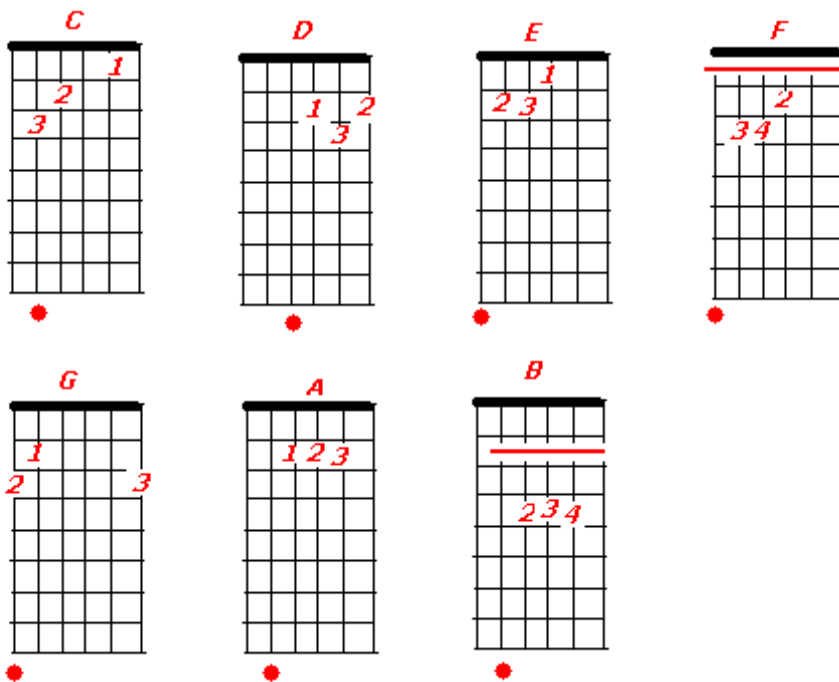
- Formação de acordes (tríades)
- Formação de acordes (tétrades)
- Campos harmônicos

### **2) Avaliação prática**

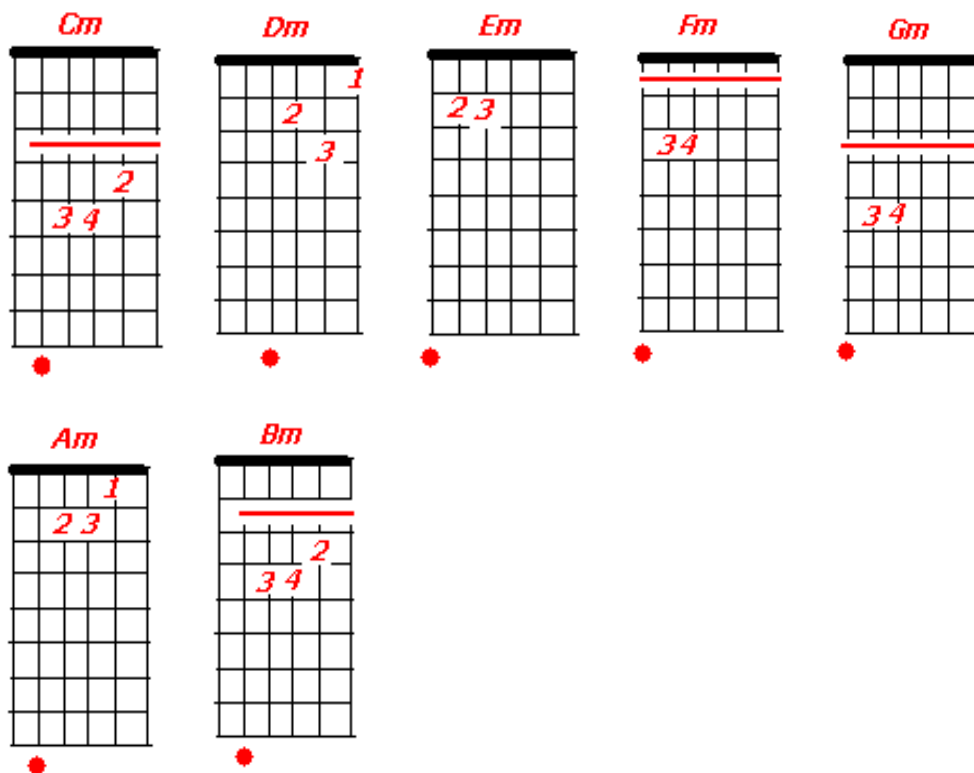
- Samba
- Dedilhado 6/8
- Bossa nova
- Funk
- Acordes com dissonâncias
- Acordes invertidos

**ANEXOS**

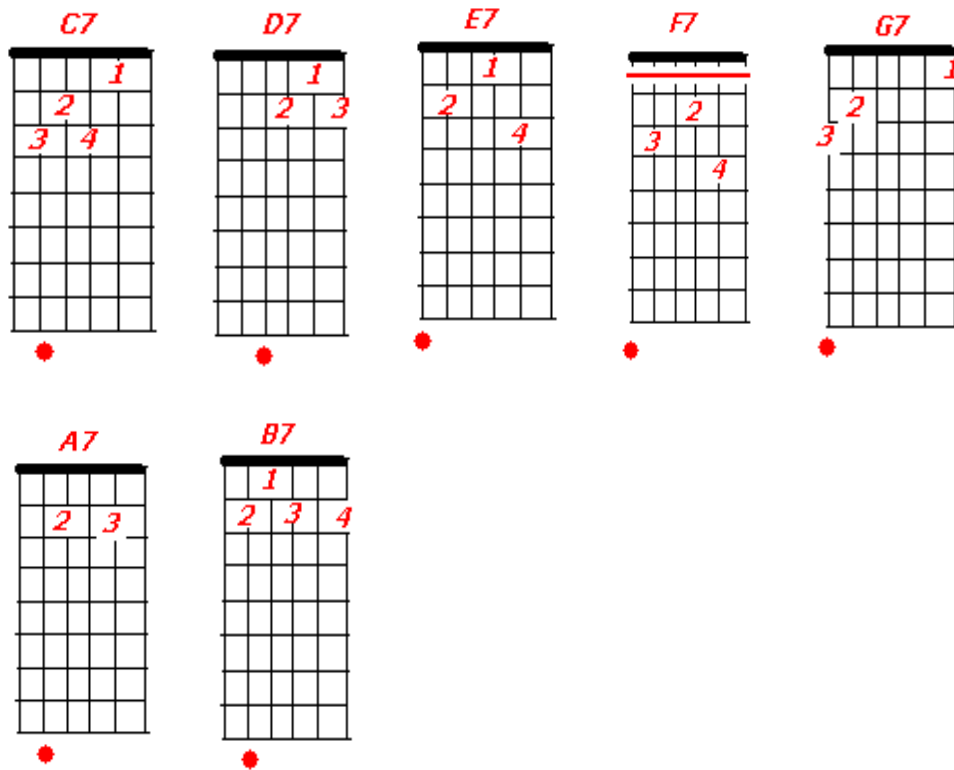
**1) Acordes Maiores**



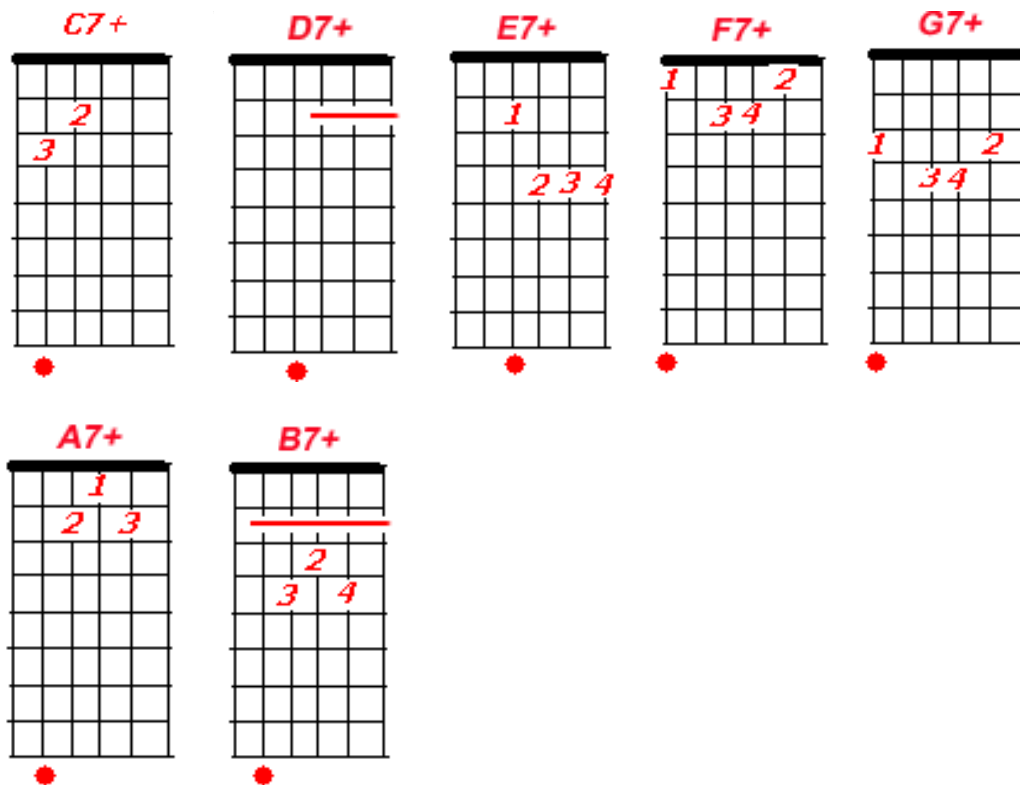
**2) Acordes menores**



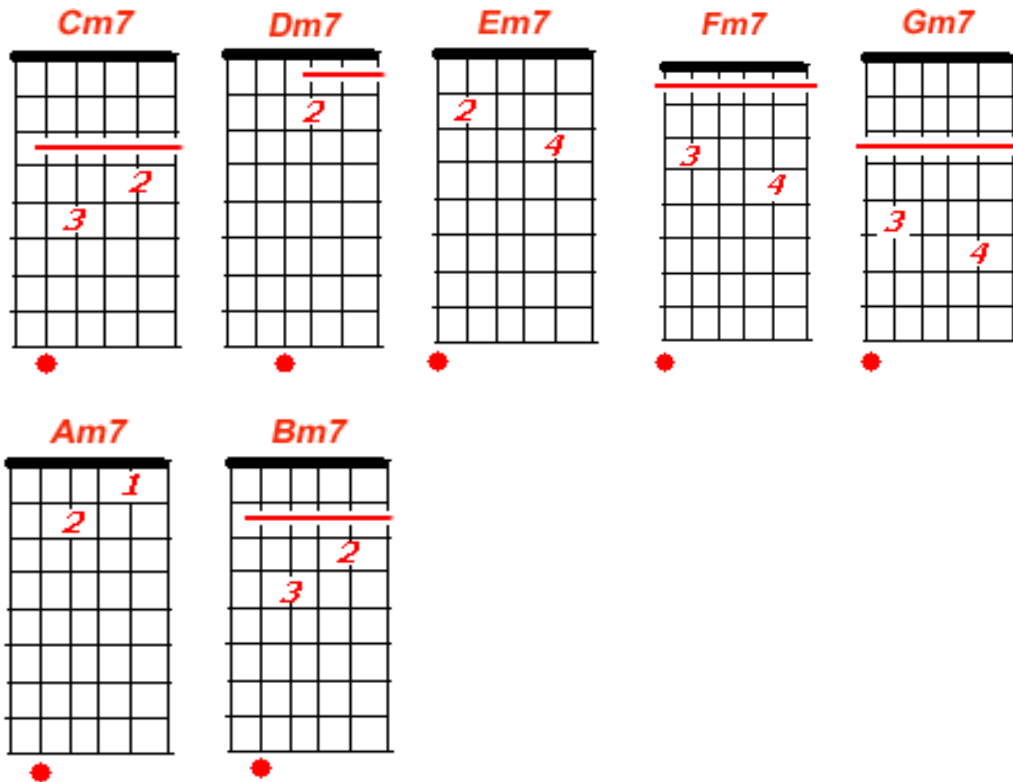
3) Acordes com 7ª



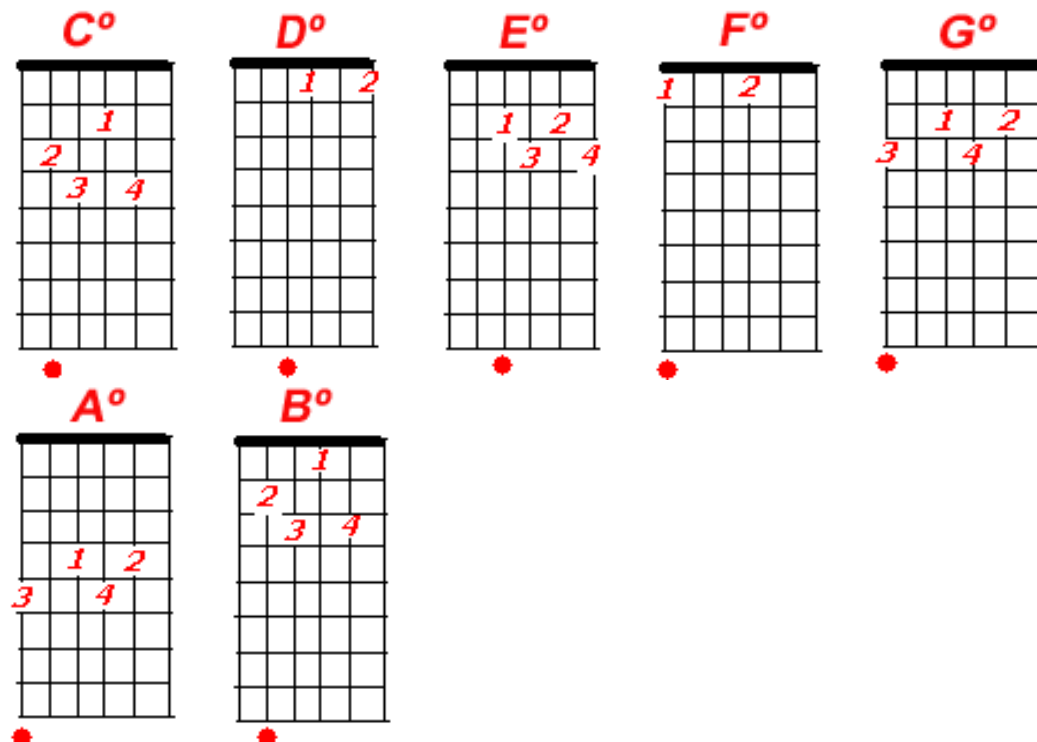
4) Acordes com 7ª Maior



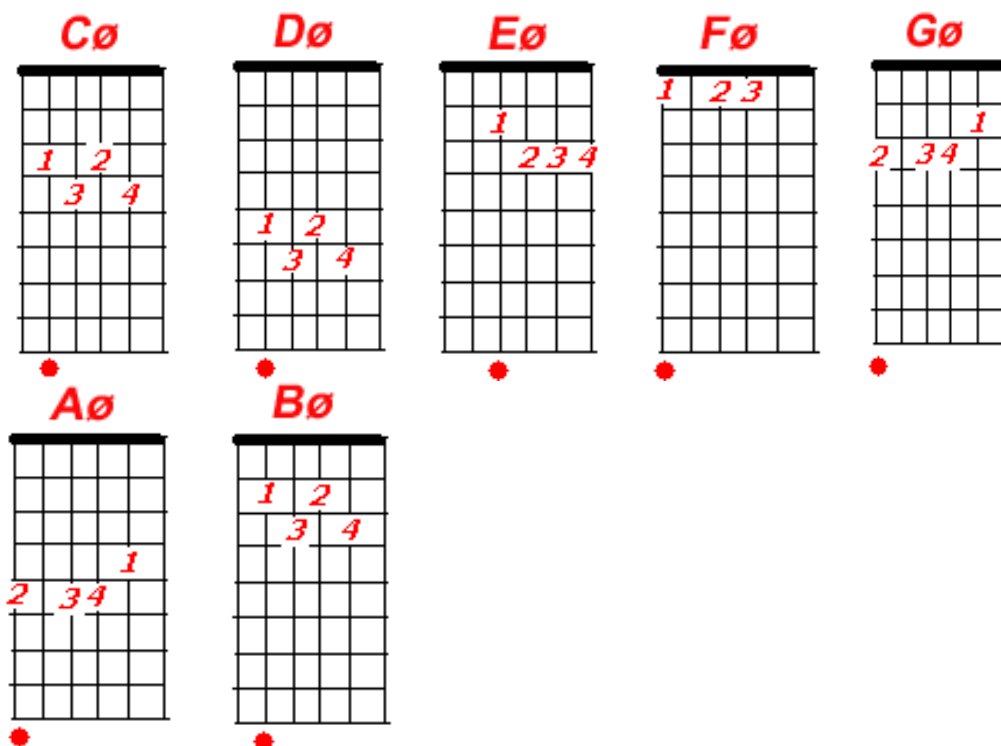
5) Acordes menores com 7ª



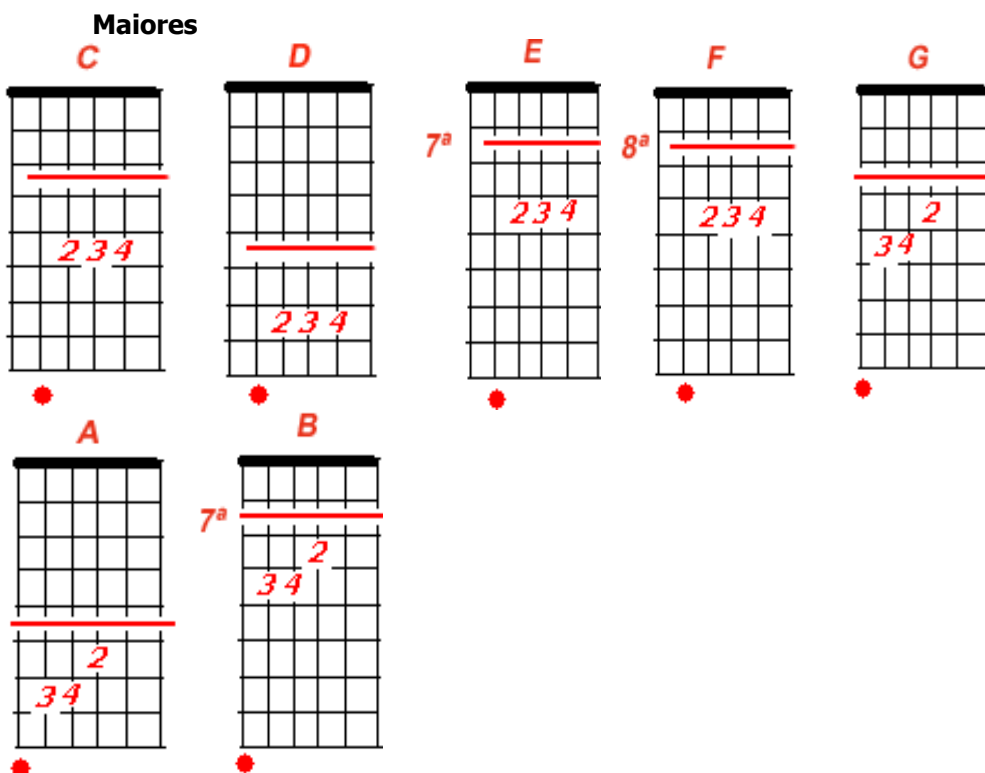
6) Acordes diminutos



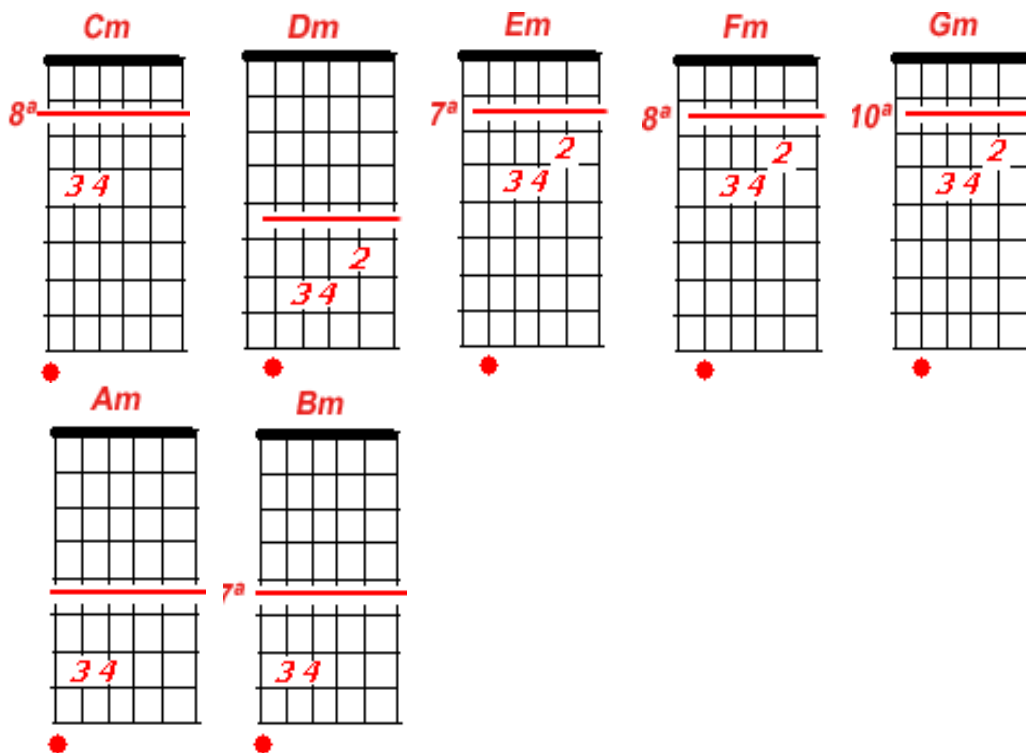
7) Acordes meio diminutos



8) Outras possibilidades para os mesmos acordes



**Menores**



**Com 7ª**

